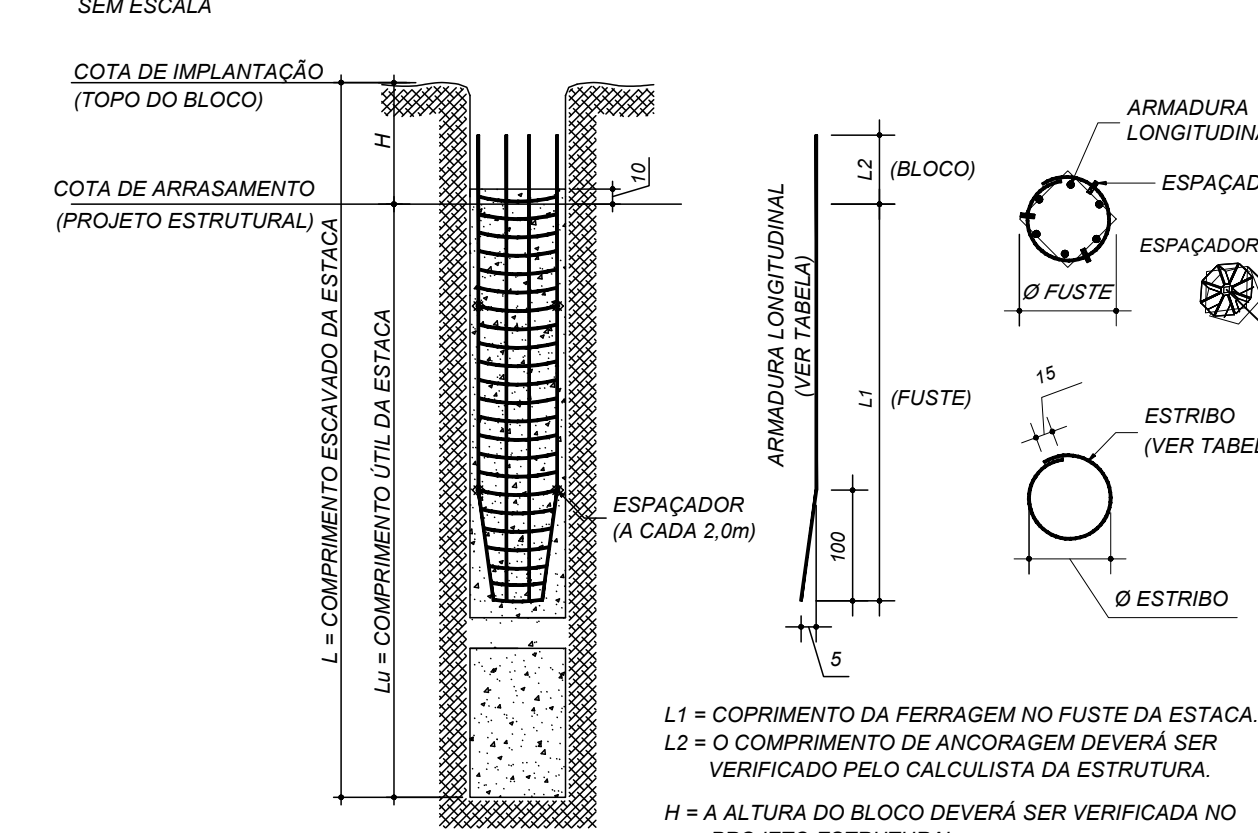
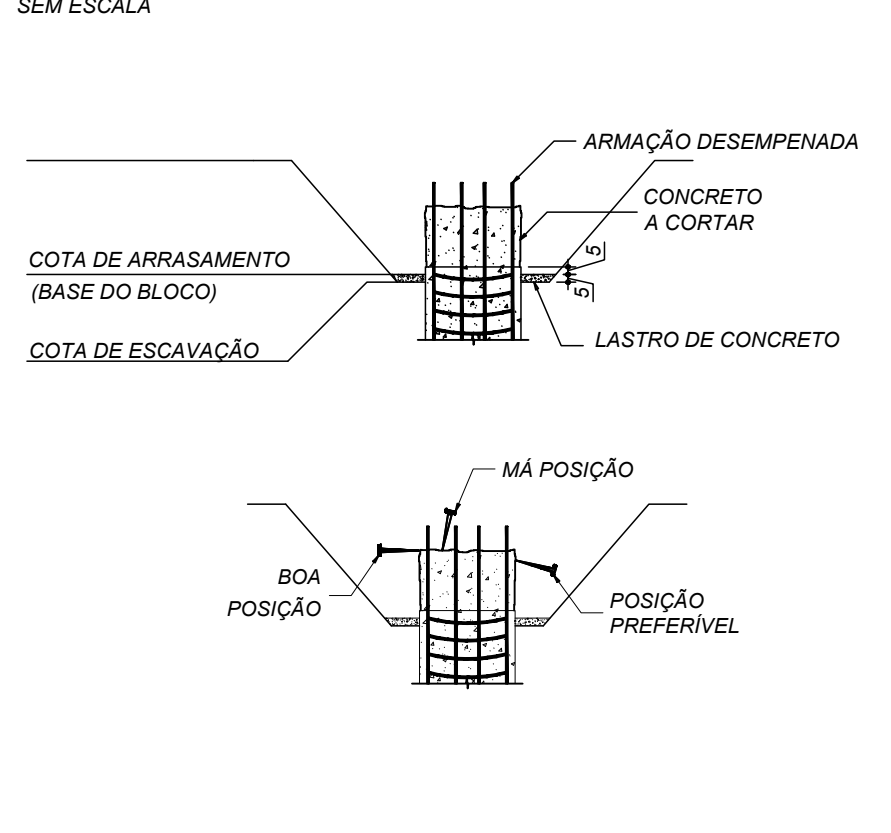


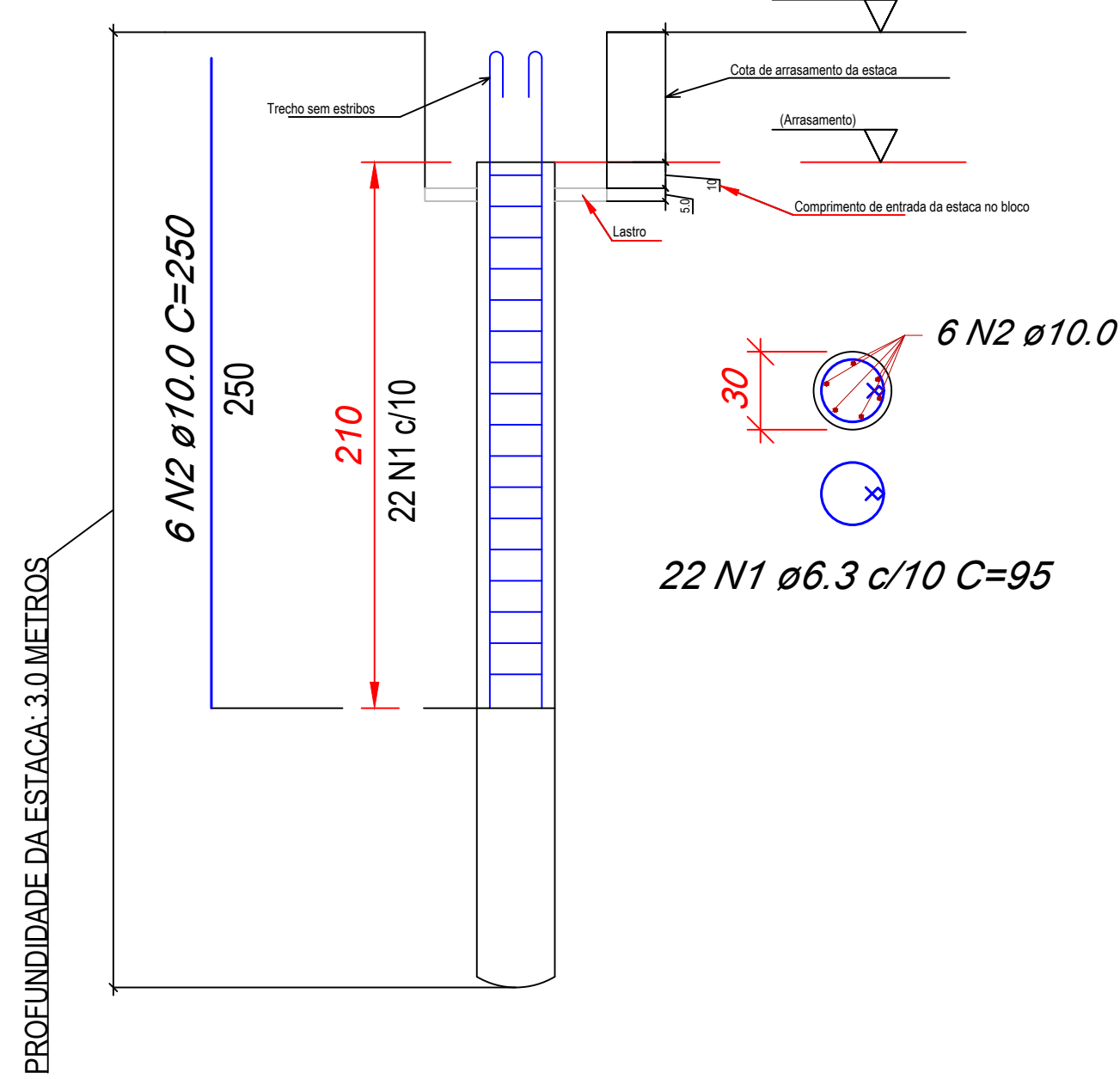
DETALHE GÊNÉRICO DAS ESTACAS ESCAVADAS



DETALHE GÊNÉRICO DO ARRASAMENTO DAS ESTACAS



DETALHAMENTO DAS ESTACAS DOS BLOCOS (n 30)
X48
ESC. 1:50
Comprimento total das estacas=144 metros



Relação do aço

ACO	N	DIAM (mm)	QUANT	C.UNIT (cm)	C.TOTAL (cm)
CA50	1	6.3	1056	95	100320
	2	10.0	288	250	72000

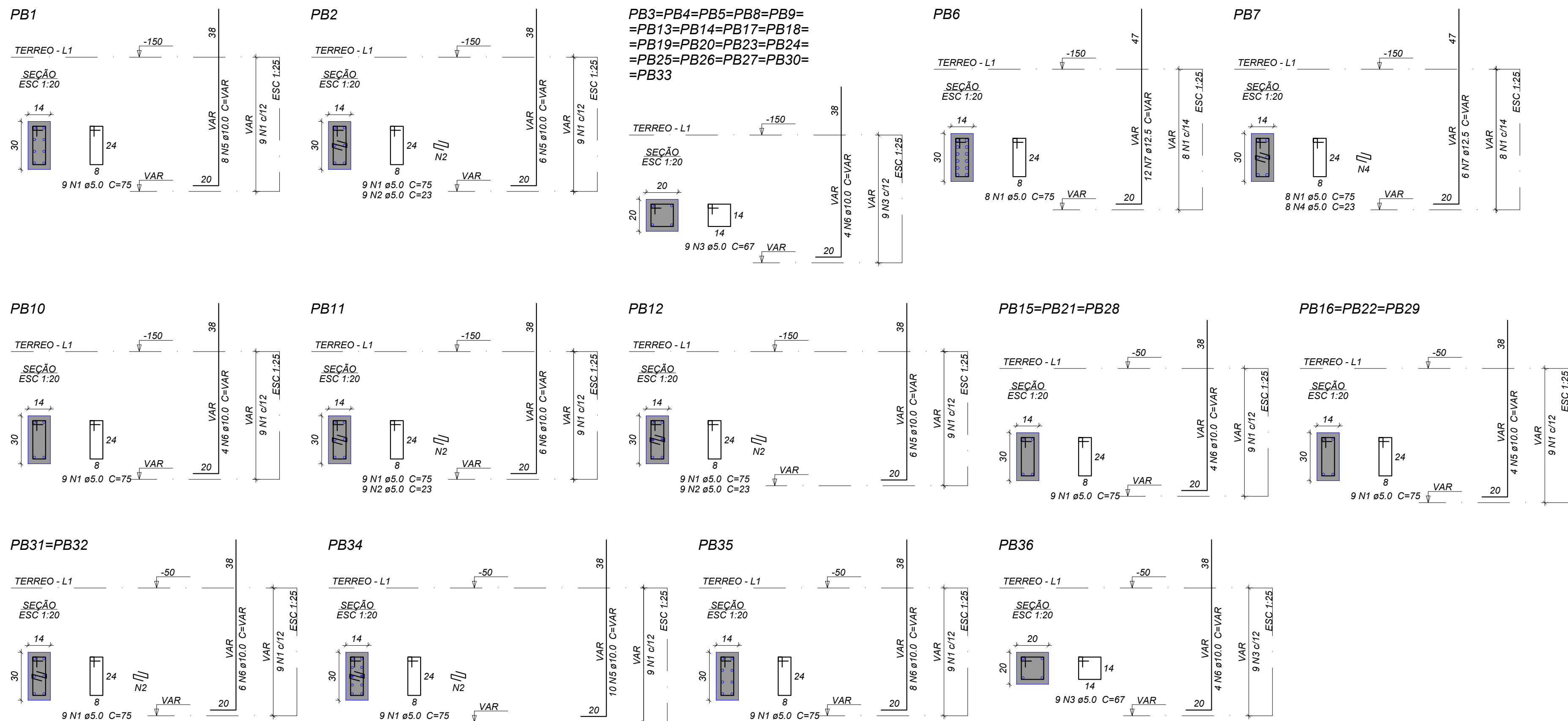
Resumo do aço

ACO	DIAM (mm)	C.TOTAL (m)	PESO (kg)
CA50	6.3	1003.2	245.5
	10.0	720	443.9

PESO TOTAL (kg)
CA50 689.4

Volume de concreto (C-25) = 10.18 m³

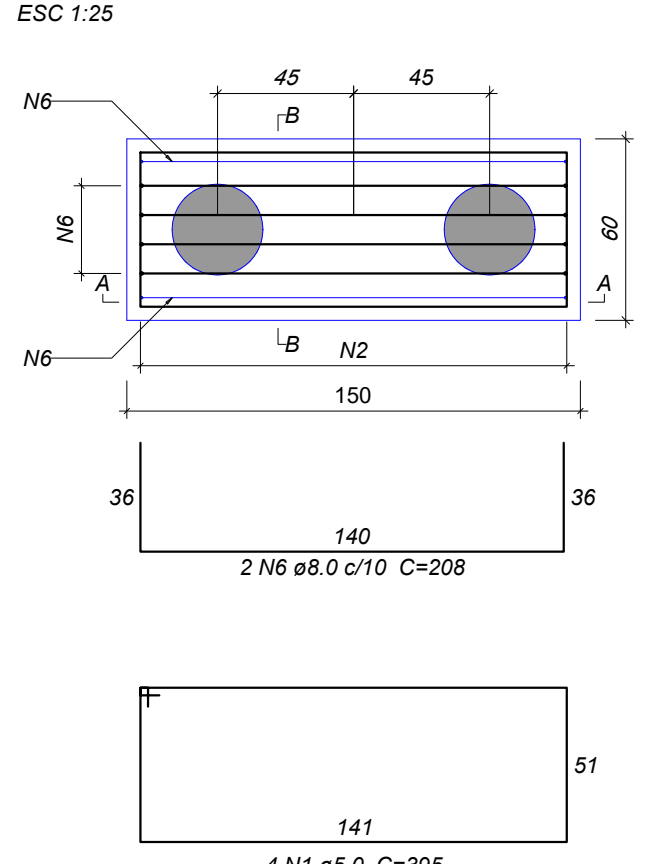
DETALHE DOS ARRANQUES DOS PILARES



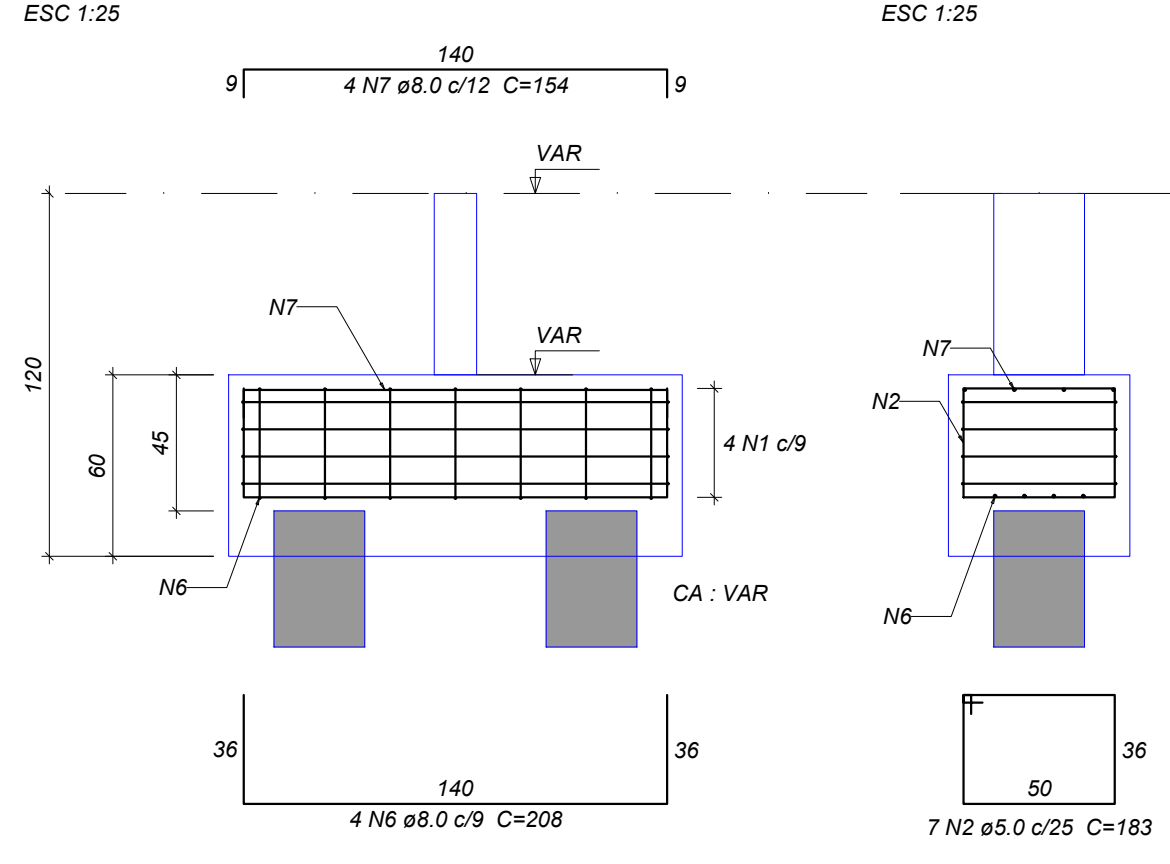
DETALHE DOS BLOCOS DE COROAMENTO

BB1=BB2=BB7=BB12=BB16=BB22=BB29
2xC30

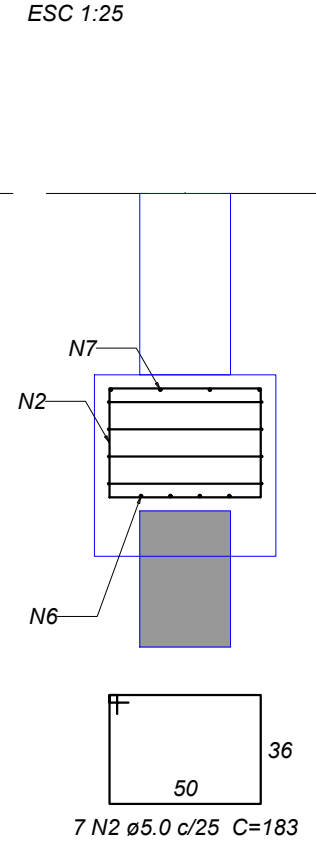
PLANTA
ESC. 1:25



CORTE A-A
ESC. 1:25

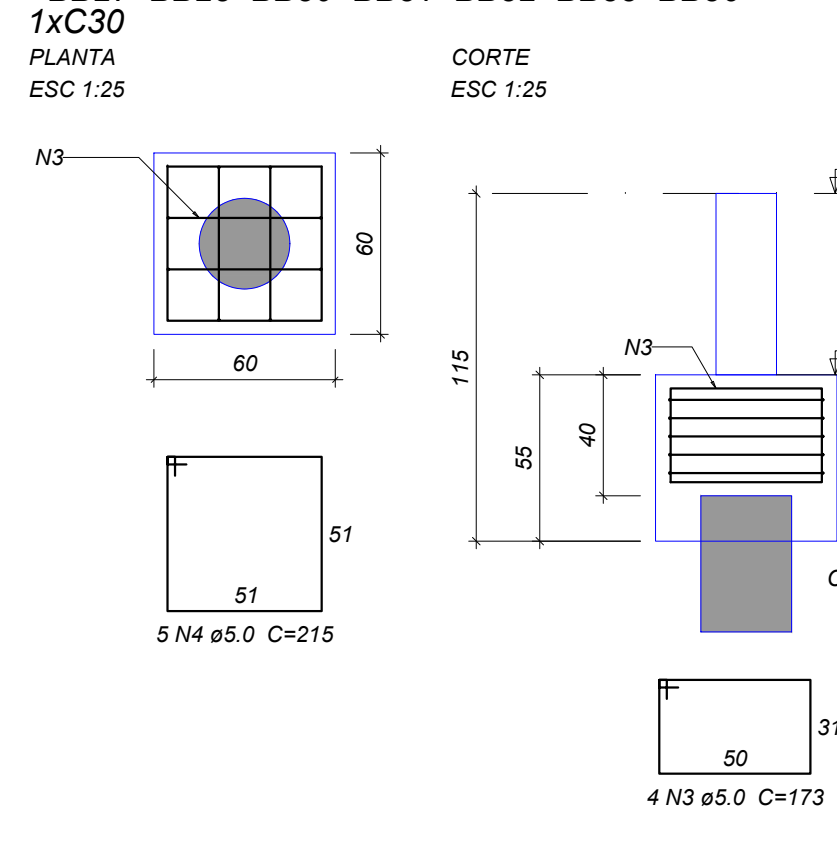


CORTE B-B
ESC. 1:25



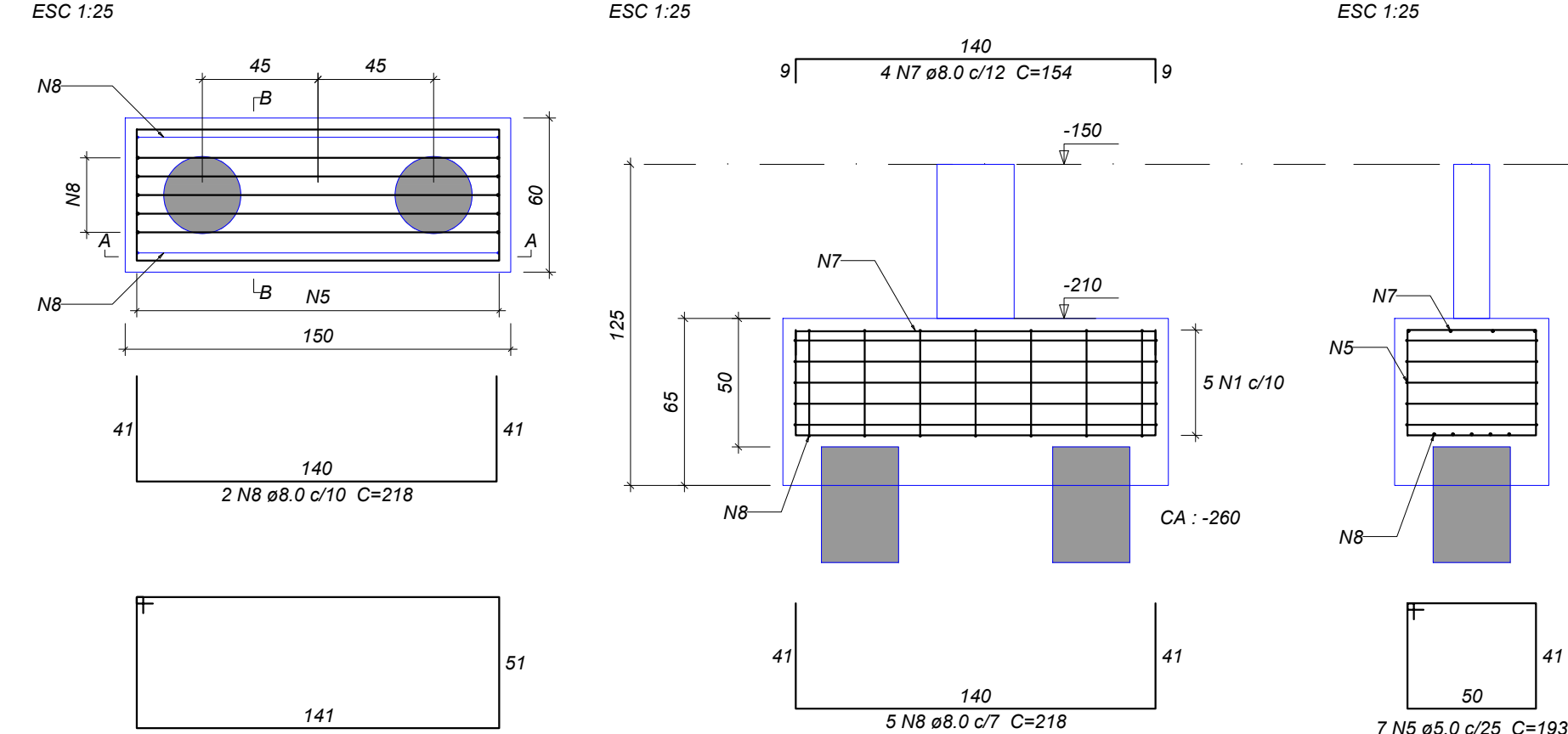
BB3=BB4=BB5=BB8=BB9=BB13=BB14=BB15=BB17
=BB18=BB19=BB20=BB21=BB23=BB24=BB25=BB26
=BB27=BB28=BB30=BB31=BB32=BB33=BB36
1xC30

PLANTA
ESC. 1:25



BB6
2xC30

PLANTA
ESC. 1:25



Relação do aço

ACO	N	DIAM (mm)	QUANT	C.UNIT (cm)	C.TOTAL (cm)
CA60	1	5.0	53	395	20935
	2	5.0	49	193	8957
	3	5.0	117	173	20241
	4	5.0	120	215	25800
	5	5.0	14	193	2702
CA50	6	6.0	42	208	8736
	7	6.0	48	154	7392
	8	6.0	73	218	2834
	9	6.0	18	195	3564

Resumo do aço

ACO	DIAM (mm)	C.TOTAL (m)	PESO (kg)
CA60	5.0	225.3	88.9
CA50	6.0	786.5	121.2
PESO TOTAL (kg)			
CA60			88.9
CA50			121.2

Volume de concreto (C-25) = 10.68 m³
Área de forma = 61.71 m²

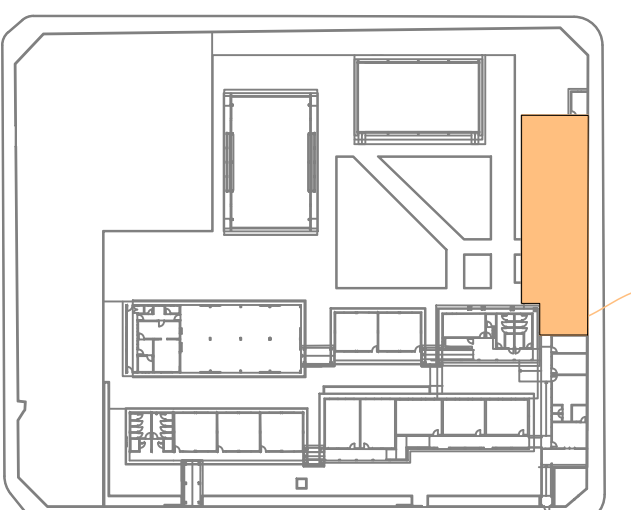
Relação do aço

ACO	N	DIAM (mm)	QUANT	C.UNIT (cm)	C.TOTAL (cm)
CA60	1	5.0	151	75	11325
	2	5.0	94	28	2642
	3	5.0	171	67	11457
	4	5.0	8	23	184
CA50	5	10.0	42	VAR	VAR
	6	10.0	118	VAR	VAR
	7	12.5	18	VAR	VAR

Resumo do aço

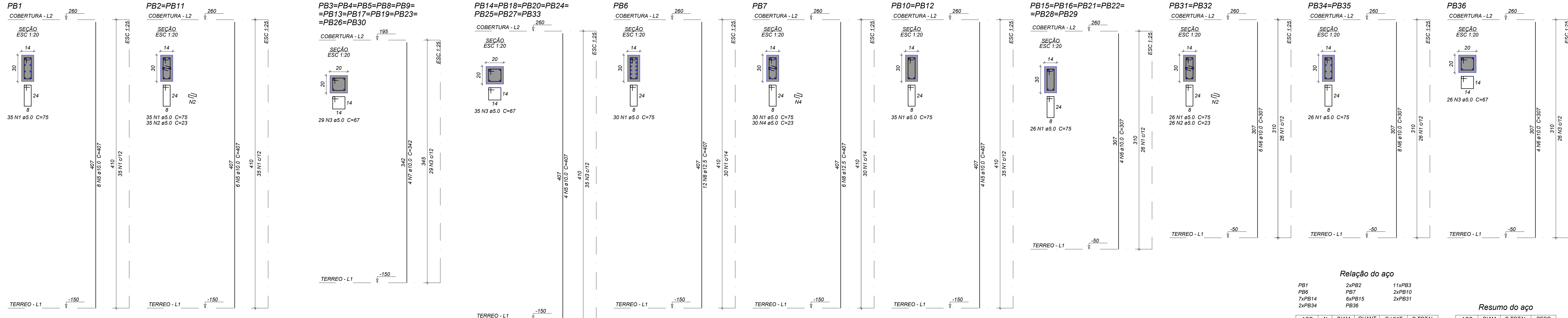
ACO	DIAM (mm)	C.TOTAL (m)	PESO (kg)
CA60	5.0	245.3	151.2
	12.5	30.6	29.9
CA50	5.0	242.1	37.3
PESO TOTAL (kg)			
CA60			180.7
CA50			37.3

Volume de concreto (C-25) = 0.88 m³
Área de forma = 18.1 m²



PLANTA DE SITUAÇÃO DE EXECUÇÃO DOS SERVIÇOS

DETALHE DOS PILARES DA COBERTURA



Relação do aço

ACO	N	DIAM (mm)	QUANT	C.UNIT (cm)	C.TOTAL (cm)
CA60	1	5.0	495	75	37125
	2	5.0	122	23	2806
	3	5.0	990	67	39530
	4	5.0	30	23	690
CA50	5	10.0	56	407	22792
	6	10.0	56	307	17192
	7	10.0	44	342	15048
	8	12.5	18	407	7326

Resumo do aço

ACO	DIAM (mm)	C.TOTAL (m)	PESO (kg)
CA60	5.0	550.4	336.3
	12.5	73.3	70.6
CA50	5.0	801.8	123.5
PESO TOTAL (kg)			
CA60			406.9
CA50			123.5

Volume de concreto (C-25) = 6.17 m³
Área de forma = 135.12 m²



ESTADO DE GOIÁS
SECRETARIA DE ESTADO DA EDUCAÇÃO
SUPERINTENDÊNCIA DE INFRAESTRUTURA
GERÊNCIA DE PROJETOS E INFRAESTRUTURA

GERÊNCIA DE PROJETOS E INFRAESTRUTURA
APROVADO
TÉCNICO RESPONSÁVEL PELA APROVAÇÃO

COLÉGIO ESTADUAL JOSE CANDIDO ROSA

REFORMA E AMPLIAÇÃO

ENDEREÇO
AV. GOIÁS, Nº 567, CENTRO- CEP 75360000 - ARAGOIANIA- GO

ÁREA DO TERRENO	ÁREA PERMEÁVEL	ÁREA EXISTENTE	ÁREA A DEMOLIR	ÁREA A CONSTRUIR	ÁREA TOTAL CONSTRUÇÃO
ver arquitetura	ver arquitetura	ver arquitetura	ver arquitetura	ver arquitetura	ver arquitetura

AUTOR: ENG. CIVIL JONATHAS KENNEDY ALVES PEREIRA - CREA: 101965569-0 - GO

RY DA OBRA

PROPRIETÁRIO: SECRETARIA DE ESTADO DA EDUCAÇÃO - CNPJ: 01.409.705/0001-30
PREPOSTO: SABRINA SILVA VIEIRA VALENTE - CPF: 041.530.091-64

ESTRUTURA CONCRETO

Detalhe das estacas escavadas
Detalhe dos blocos de coroamento
Detalhe dos pilares

DATA	ESCALA	REVISÃO	Nº RTR/ART
NOVEMBRO/2024	INDICADA	000	
REV.	DATA	DESCRIÇÃO	VISTO
01	07/11/2024	EMISSÃO INICIAL	JMAP

FOLHA:

07/14